

Template: SOLID TABLE

THE PREPARATION OF PRODUCTION FILES

Our company is prepared for different types of files. We prefer Corel Draw or Adobe Illustrator files (*.cdr, *.ai) or Photoshop or similar (*.psd, *.tiff or *.jpg) files. We also accept PDFs.

Production files should be prepared as follows:

- the text should be curved,
- colors in the project in the CMYK palette,
- the outline of objects should scale with graphics so that it does not bold or slim down during scaling,
- all bitmaps should have at least 100 dpi in a 1:1 scale

In exceptional cases, we may ask you for a different file format or to provide us with other files (each element separately: background, logo, etc.), of which the graphics are composed.

VORBEREITUNG VON PRODUKTIONSDATEIEN

Unsere Firma ist bereit, verschiedene Arten von Dateien zu behandeln. Es werden Dateien von Corel Draw oder Adobe Illustrator (*.cdr, *.ai) oder jene vom Photoshop oder ähnlichen Programmen (*.psd, *.tiff oder *.jpg) bevorzugt. Wir akzeptieren auch PDFs-Dateien

Die Produktionsdateien sollten wie folgt vorbereitet werden:

- der Text sollte gekrümmt sein,
- Farben im Projekt sollten in der CMYK-Palette sein,
- die Umrisse von Objekten sollten mit Grafiken skalieren, so dass es nicht fetter oder dünner bei der Skalierung aussehen
- alle Bitmaps sollten mindestens 100 dpi im Maßstab 1: 1 haben

In Ausnahmefällen können wir Sie um einem anderen Dateiformat oder um andere Dateien bitten

(es gilt separat für jedes der Elemente: Hintergrund, Logo etc.), aus denen die Grafik zusammengesetzt ist.

PŘÍPRAVA TISKOVÝCH DAT

Pracujeme se soubory *.ai, *.cdr (Adobe Illustrator, Corel Draw) nebo *.psd (Photoshop) a samozřejmě s obrázkovými soubory (*.tiff, *.jpg atd.). Dále akceptujeme pdf soubory.

Požadavky na přípravu tiskových dat:

- všechny texty ve křivkách,
- barvy specifikované ve CMYK,
- rozlišení bitmap podkladů min. 100 dpi (v měřítku 1:1),
- nezbytný kontrolní náhled v jpg formátu.

PRZYGOTOWANIE PLIKÓW PRODUKCYJNYCH

Produkcja MITKO jest przygotowana na pliki różnego typu. Preferujemy pliki z programów Corel Draw lub Adobe Illustrator (*.cdr, *.ai) lub pliki z programu Photoshop lub podobnych (*.psd, *.tiff lub *.jpg). Akceptujemy także pliki PDF.

Pliki produkcyjne powinny być przygotowane w następujący sposób:

- tekst powinien być zakrzywiony,
- kolory w projekcie w palecie CMYK,
- kontur obiektów powinien skalować się wraz z grafiką aby nie dochodziło do jego pogrubienia lub odchudzenia podczas skalowania,
- wszystkie mapy bitowe powinny mieć co najmniej 100 dpi w skali 1:1

W wyjątkowych przypadkach możemy poprosić Cię o inny format plików lub o inne pliki (osobno każdy element: tło, logo itp.), z których złożona jest grafika.

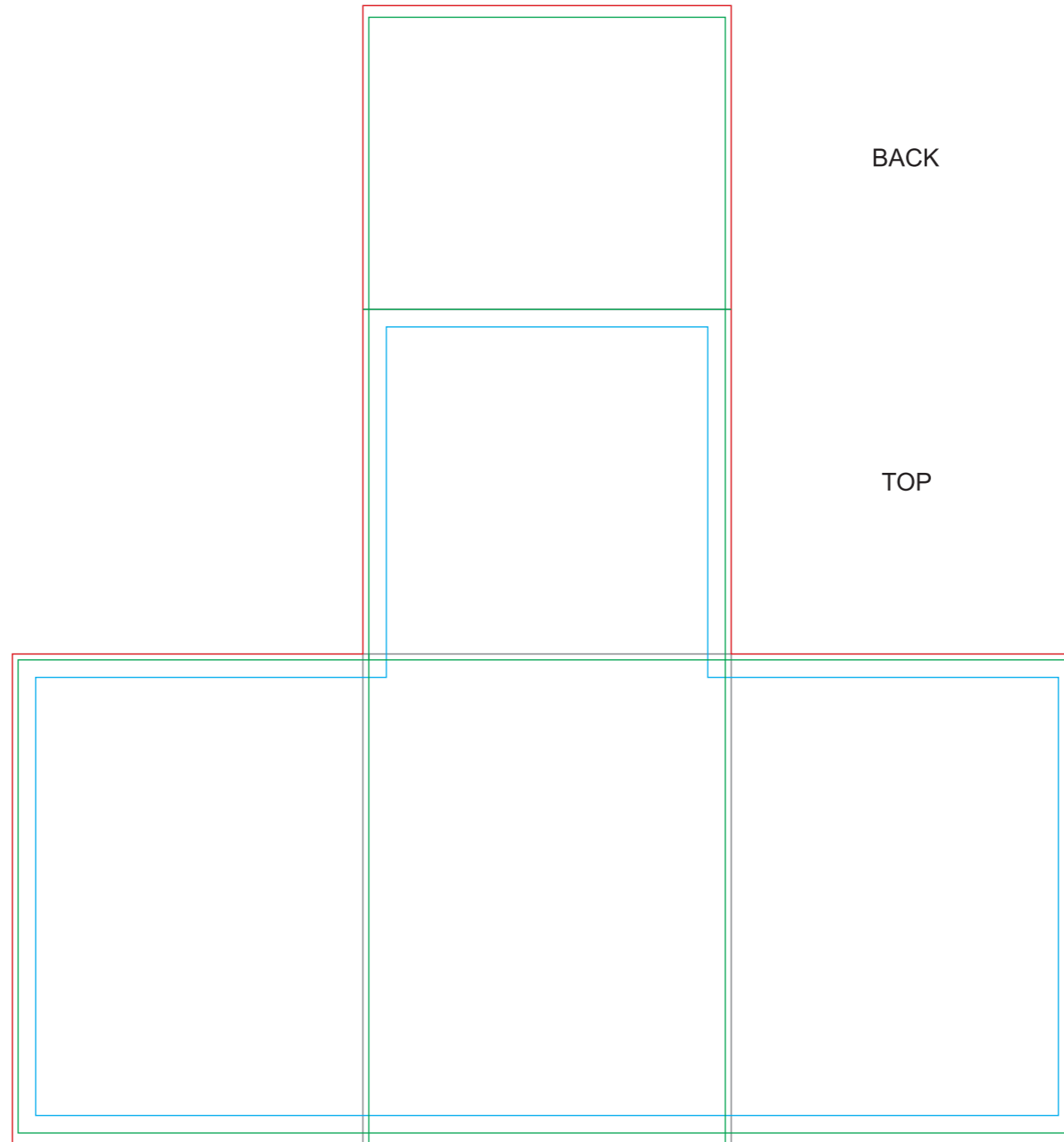
TMPL15112022

SOLID TABLE

Size: 60 x 60 x 81 cm

Scale 1:10

- FULL SPACE
- SEWING LINES
- BEST GRAPHIC SPACE



SIDE1

FRONT

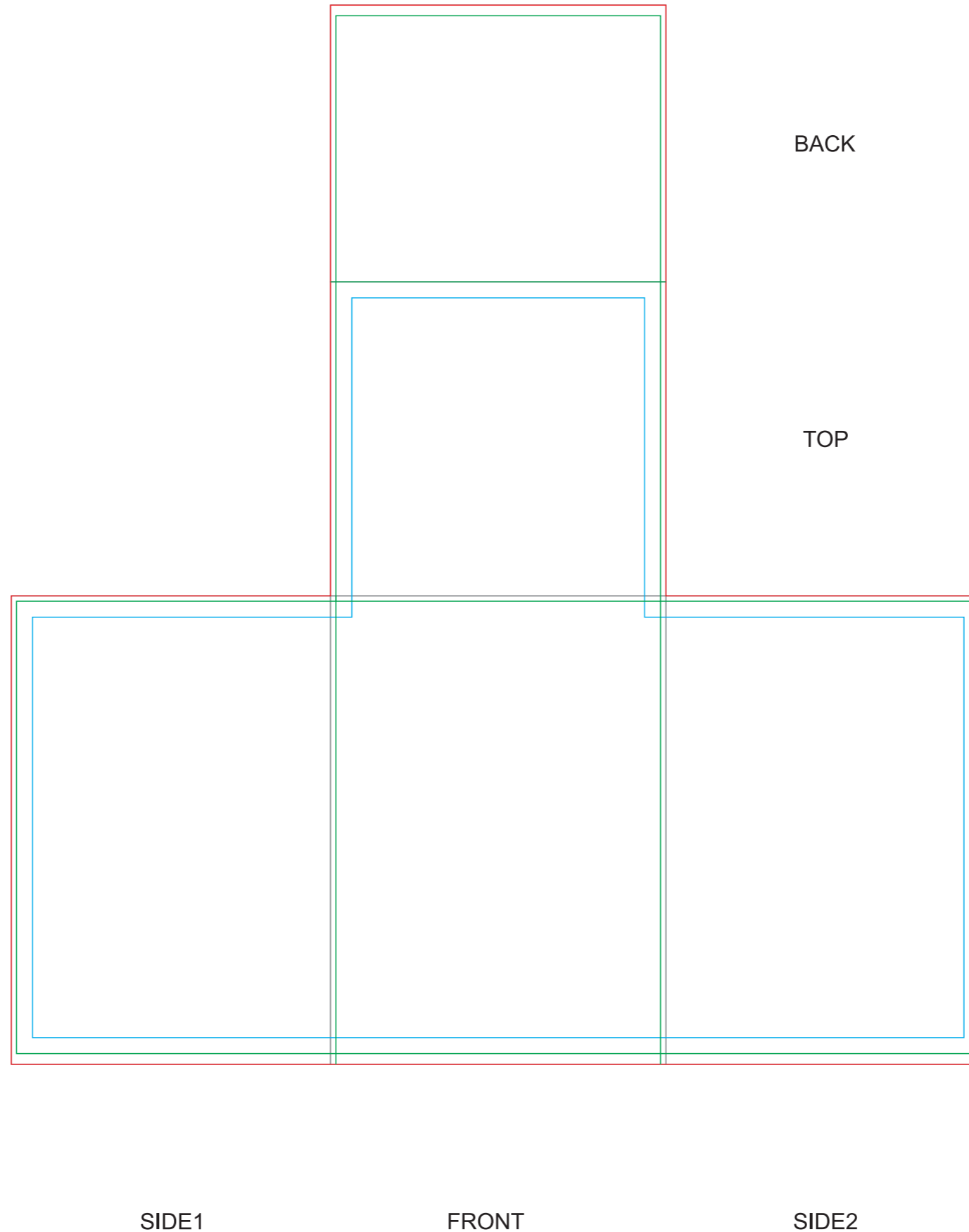
SIDE2

SOLID TABLE

Size: 60 x 60 x 85 cm

Scale 1:10

- FULL SPACE
- SEWING LINES
- BEST GRAPHIC SPACE

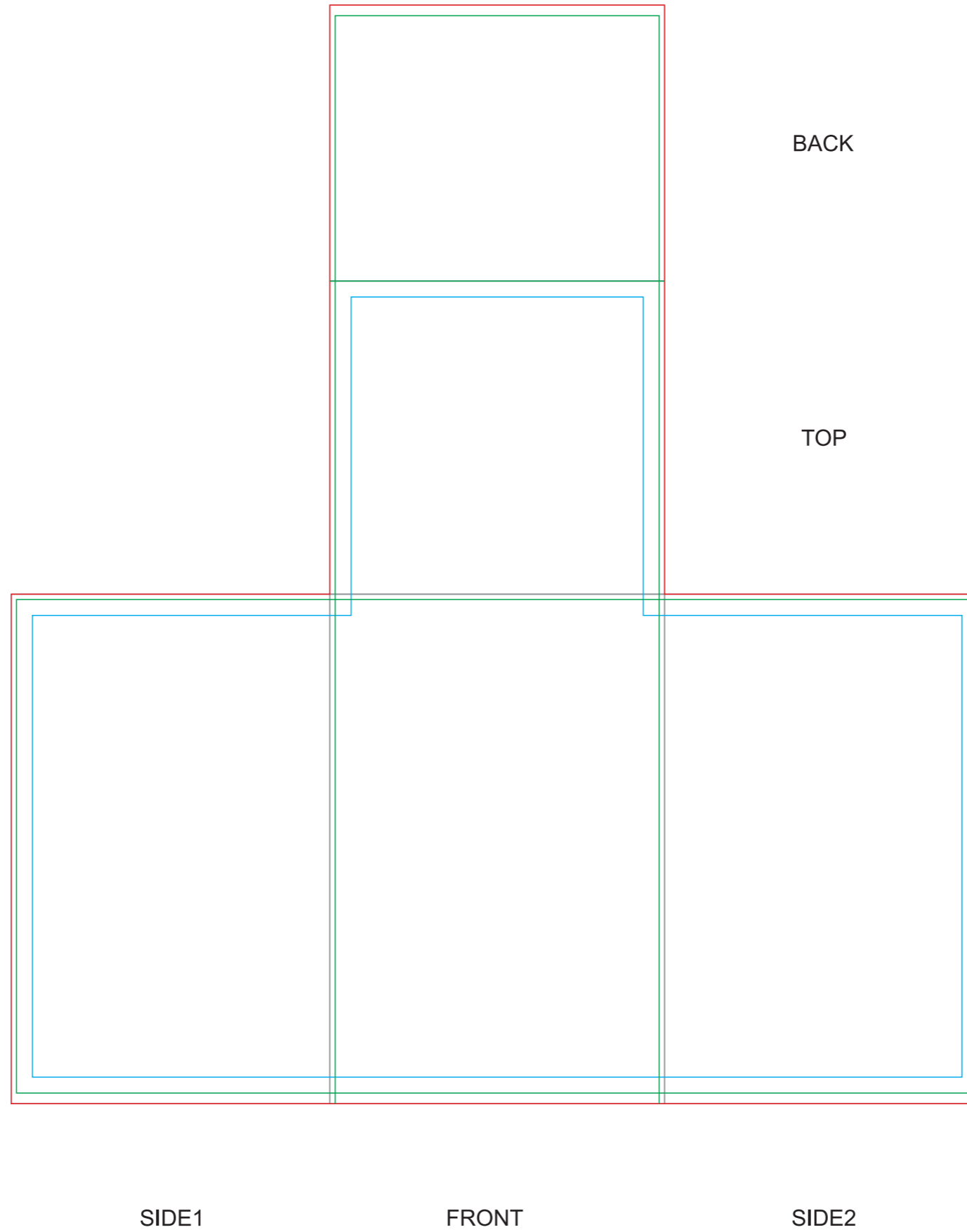


SOLID TABLE

Size: 60 x 60 x 93 cm

Scale 1:10

- FULL SPACE
- SEWING LINES
- BEST GRAPHIC SPACE

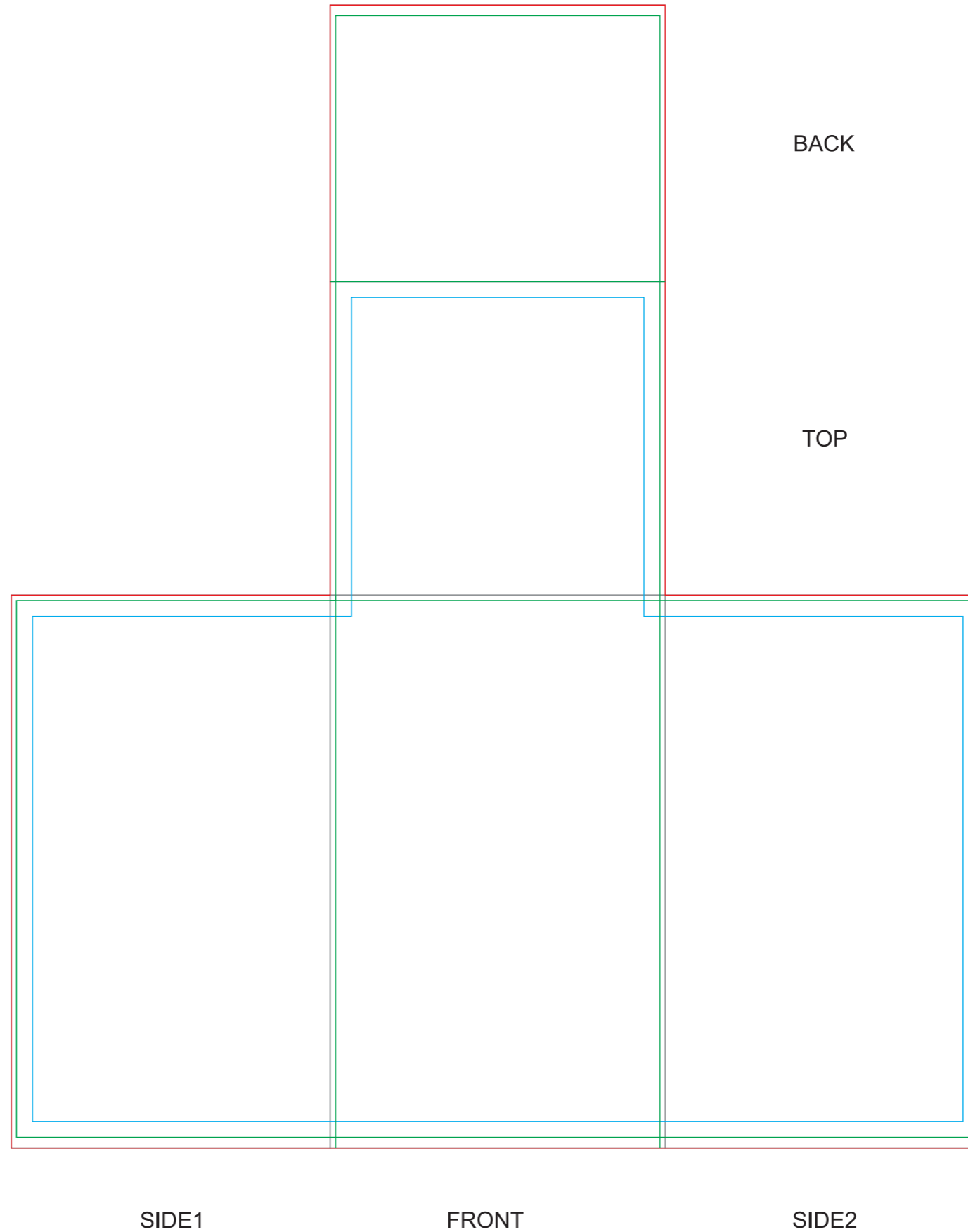


SOLID TABLE

Size: 60 x 60 x 101 cm

Scale 1:10

- FULL SPACE
- SEWING LINES
- BEST GRAPHIC SPACE

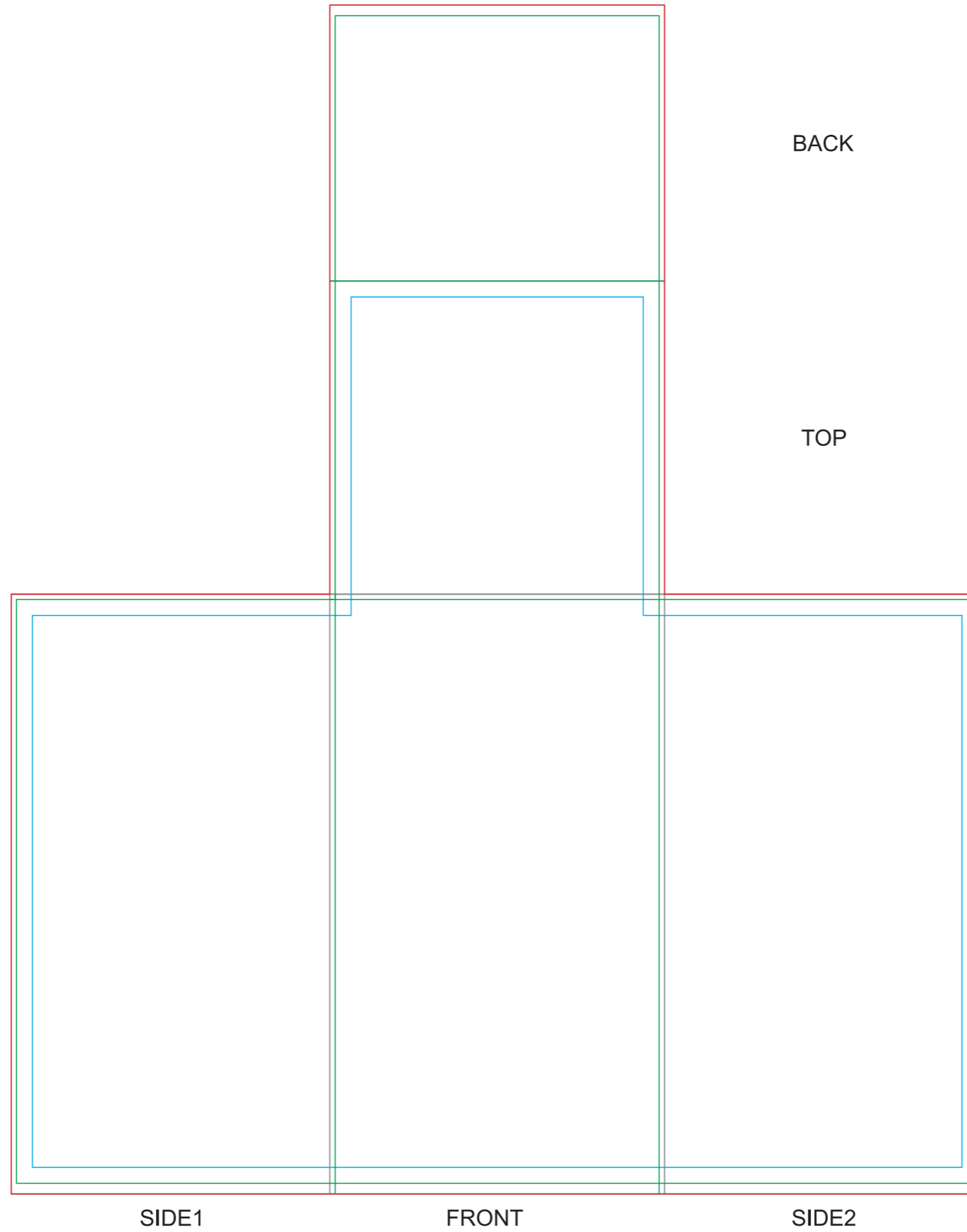


SOLID TABLE

Size: 60 x 60 x 110 cm

Scale 1:10

- FULL SPACE
- SEWING LINES
- BEST GRAPHIC SPACE

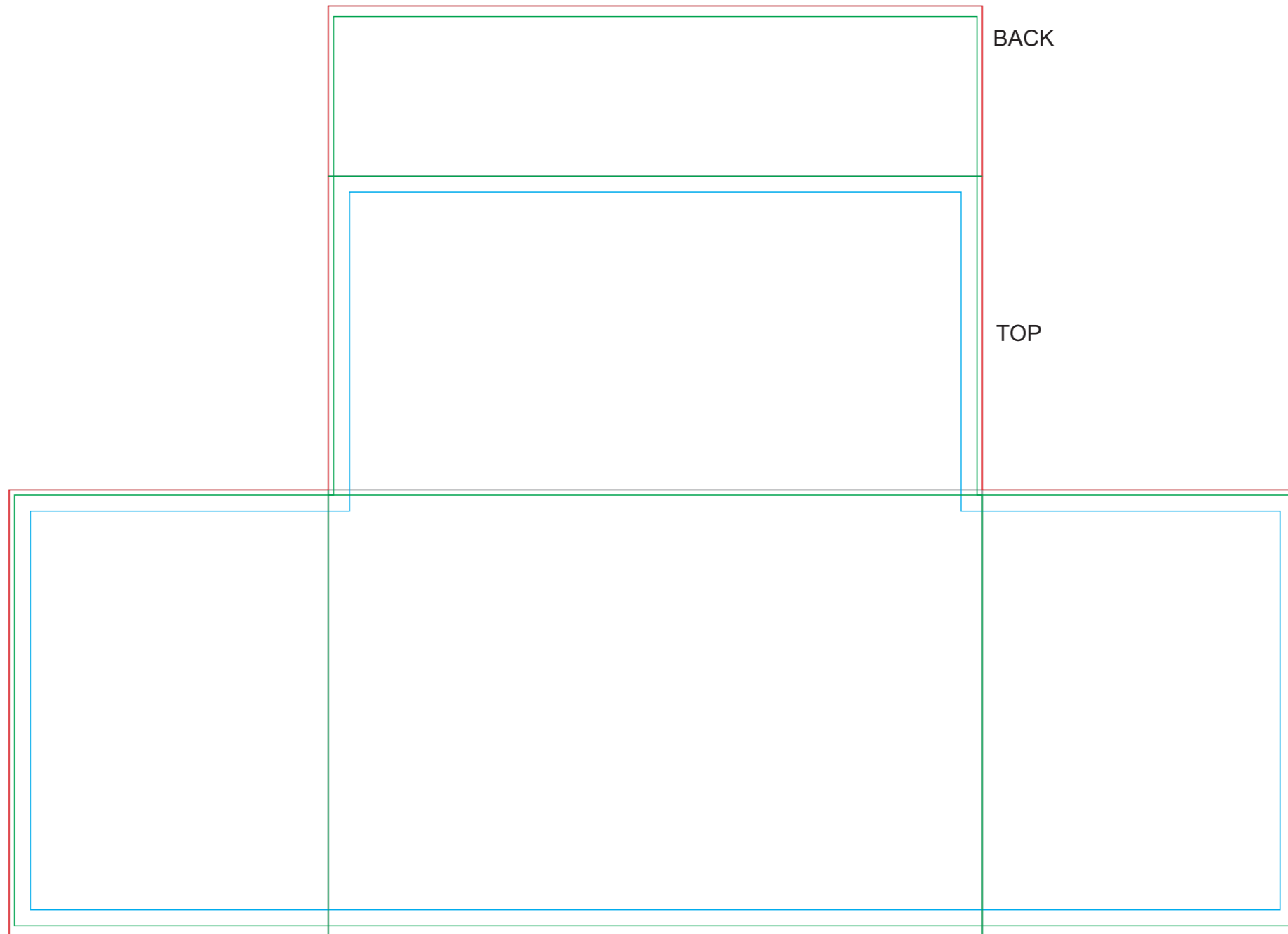


SOLID TABLE

Size: 60 x 120 x 81 cm

Scale 1:10

- FULL SPACE
- SEWING LINES
- BEST GRAPHIC SPACE



SIDE1

FRONT

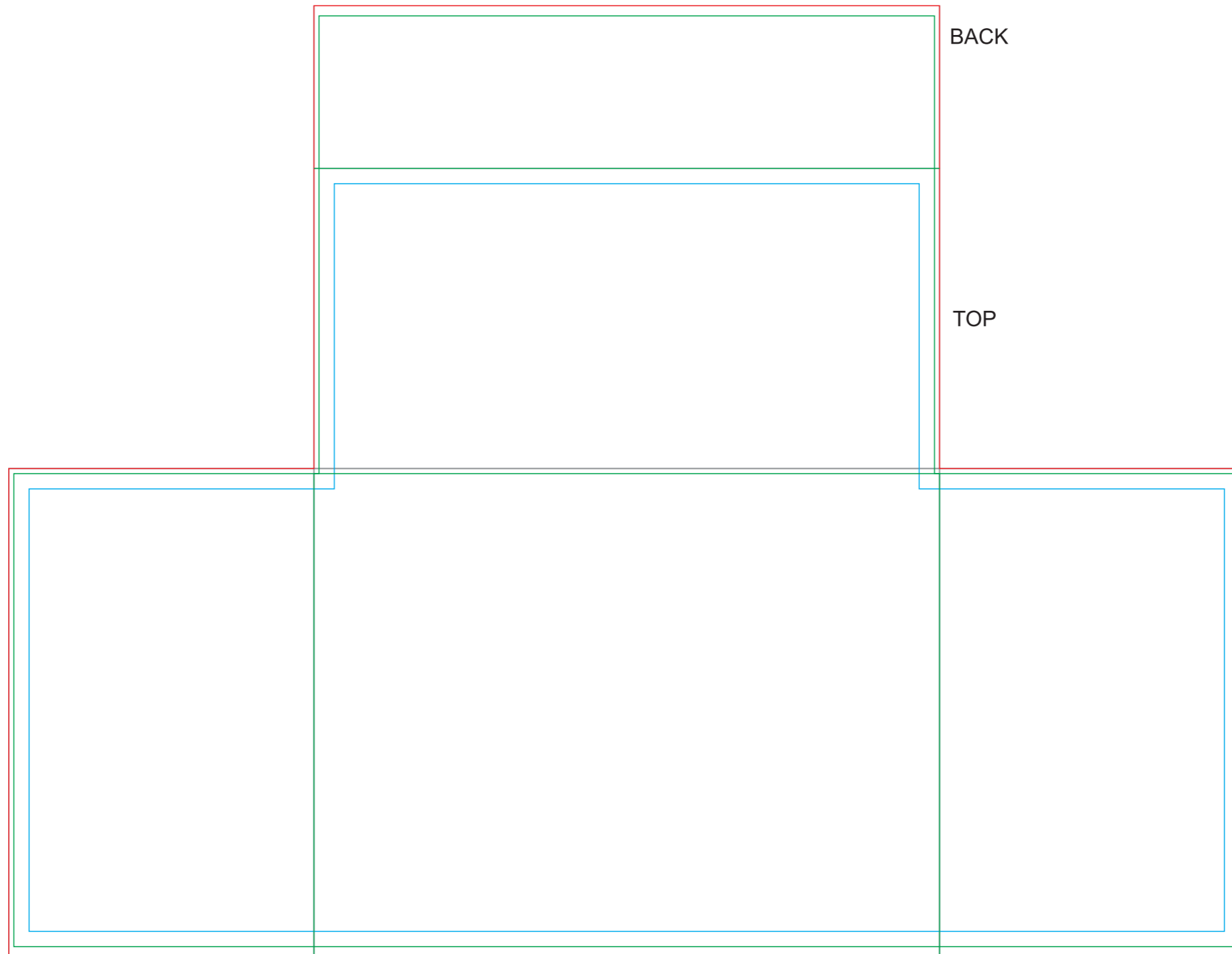
SIDE2

SOLID TABLE

Size: 60 x 120 x 93 cm

Scale 1:10

- FULL SPACE
- SEWING LINES
- BEST GRAPHIC SPACE



SIDE1

FRONT

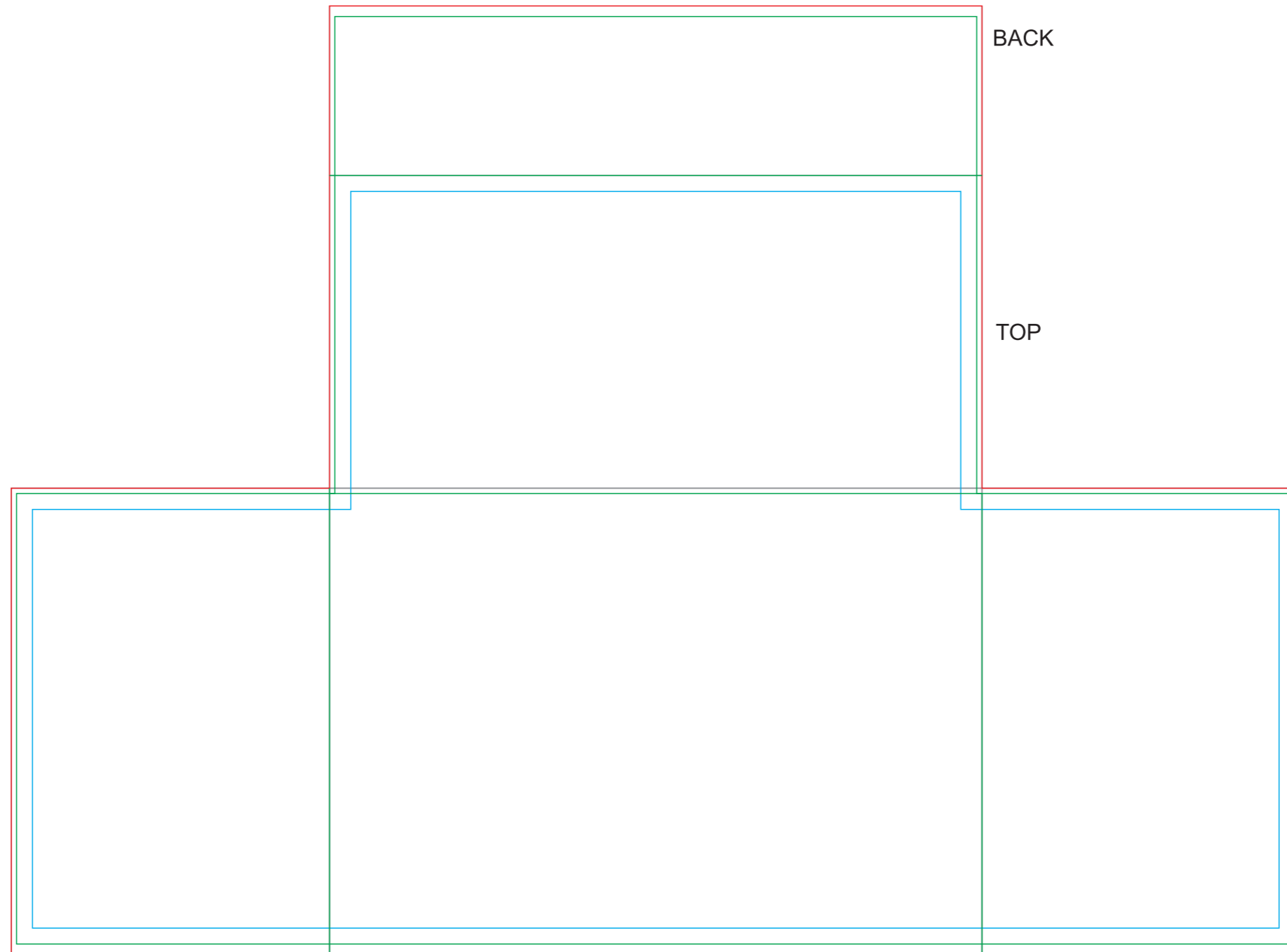
SIDE2

SOLID TABLE

Size: 60 x 120 x 85 cm

Scale 1:10

- FULL SPACE
- SEWING LINES
- BEST GRAPHIC SPACE

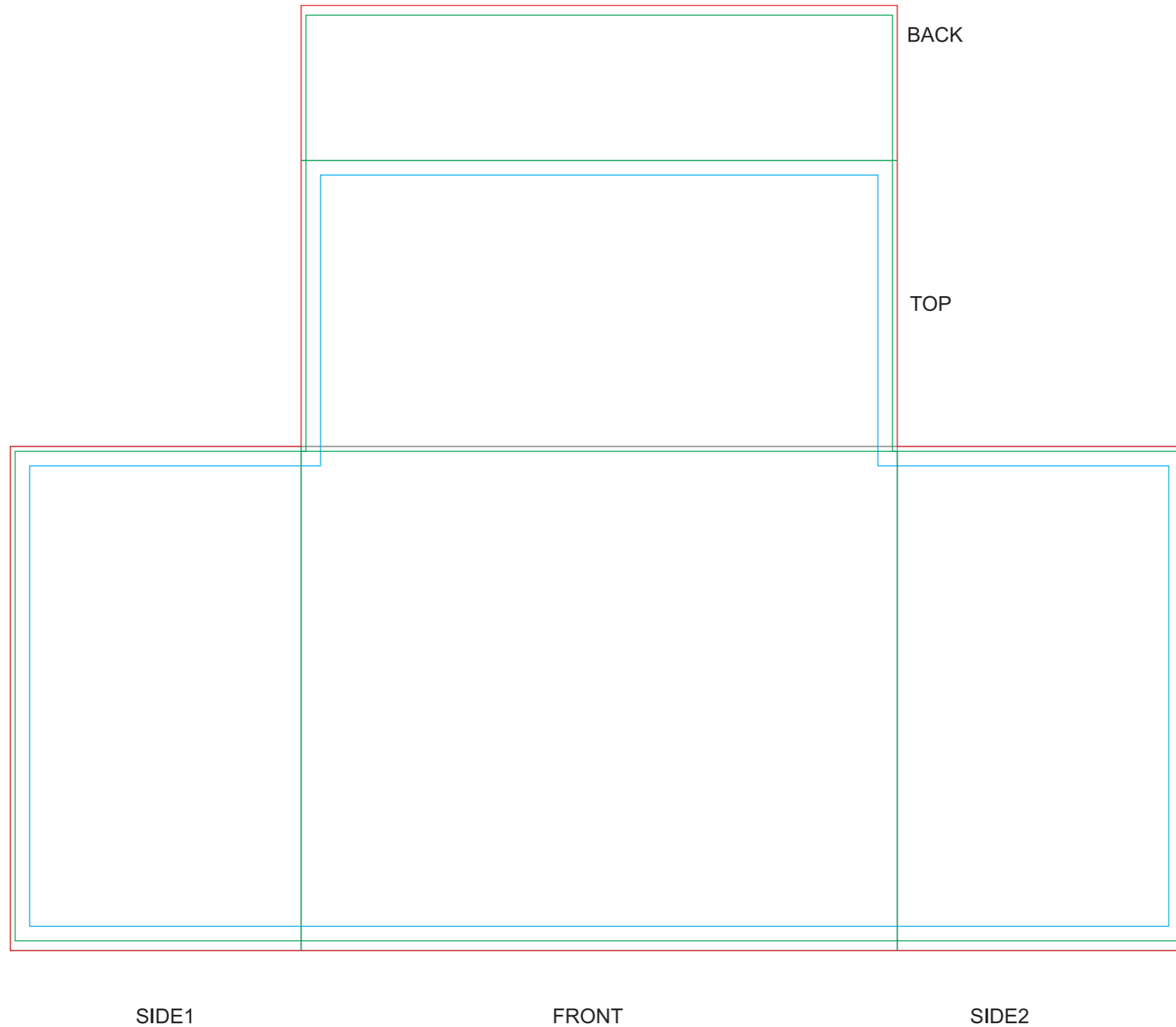


SOLID TABLE

Size: 60 x 120 x 101 cm

Scale 1:10

- FULL SPACE
- SEWING LINES
- BEST GRAPHIC SPACE

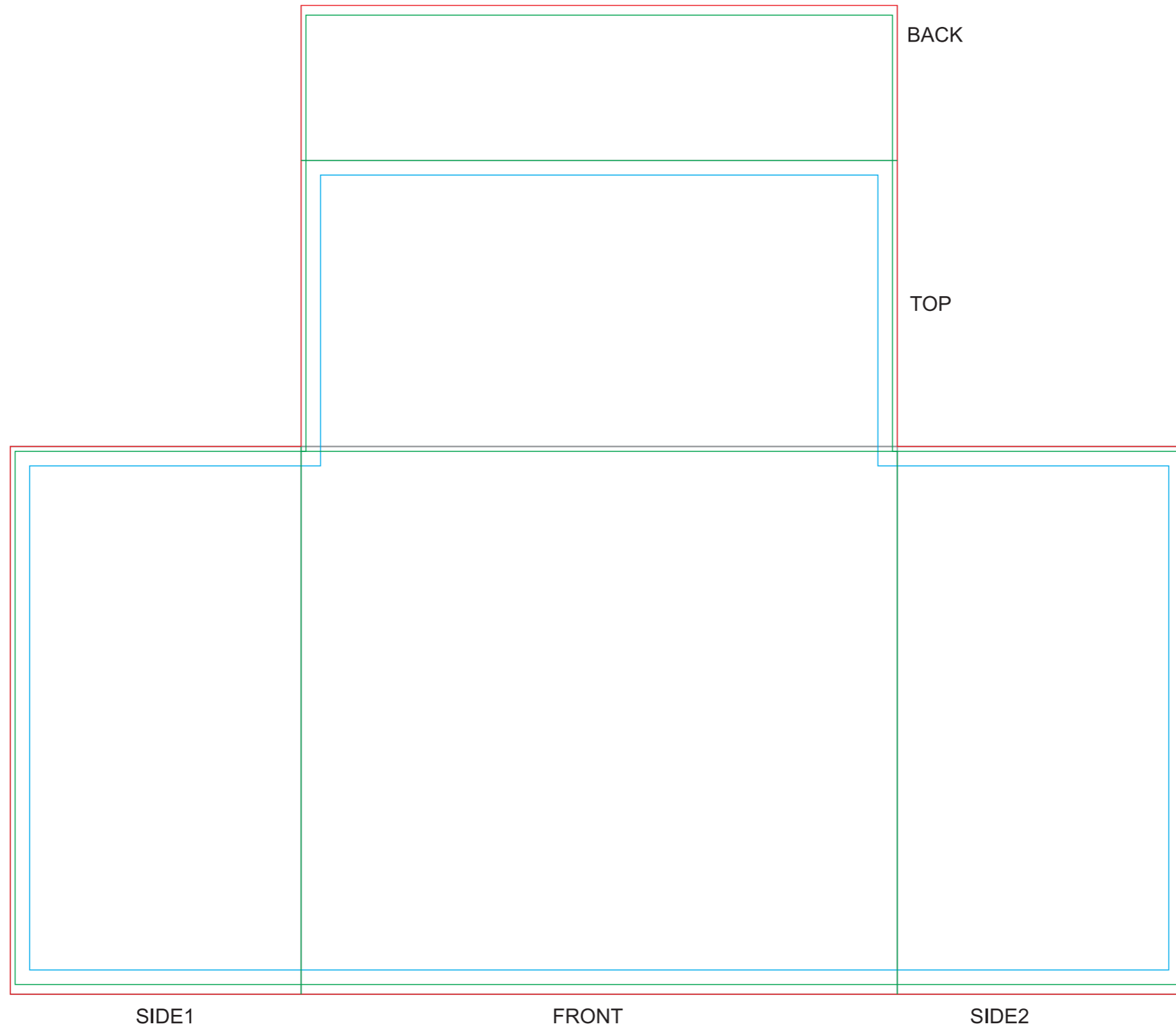


SOLID TABLE

Size: 60 x 120 x 110 cm

Scale 1:10

- FULL SPACE
- SEWING LINES
- BEST GRAPHIC SPACE



SOLID TABLE

Size: 60 x 180 x 81 cm

Scale 1:10

- FULL SPACE
- SEWING LINES
- BEST GRAPHIC SPACE



BACK

TOP

SIDE1

FRONT

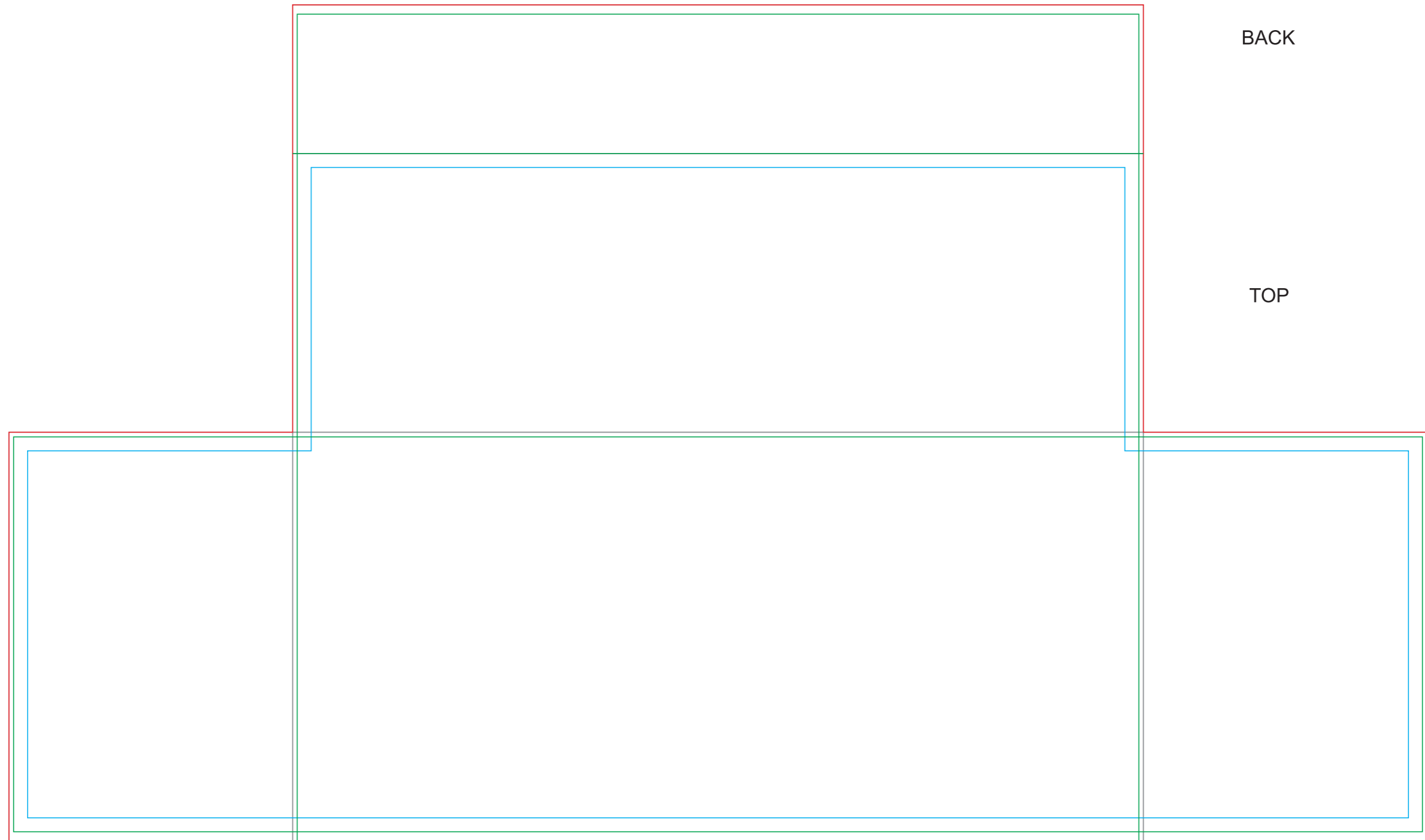
SIDE2

SOLID TABLE

Size: 60 x 180 x 85 cm

Scale 1:10

- FULL SPACE
- SEWING LINES
- BEST GRAPHIC SPACE



SIDE1

FRONT

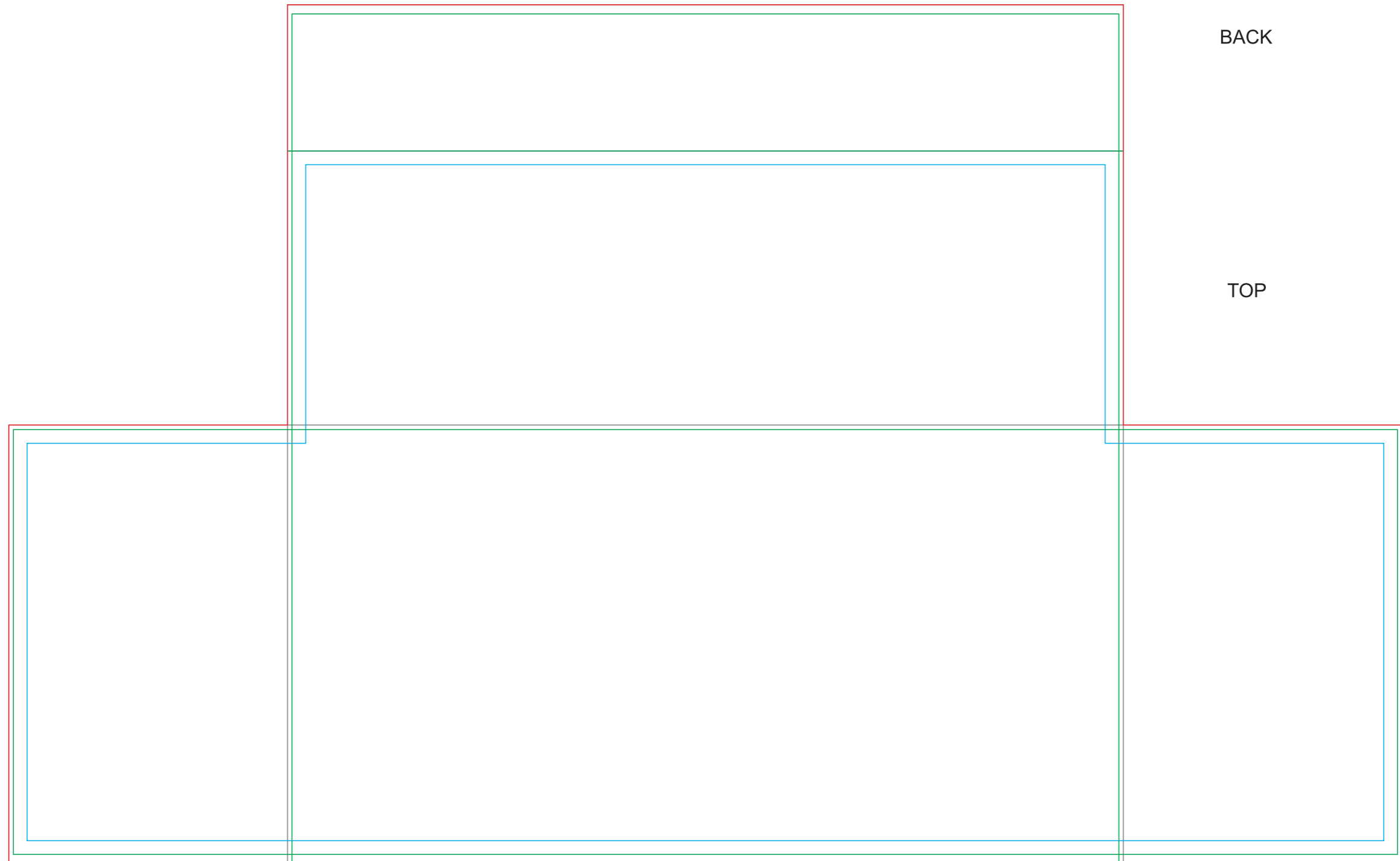
SIDE2

SOLID TABLE

Size: 60 x 180 x 93 cm

Scale 1:10

- FULL SPACE
- SEWING LINES
- BEST GRAPHIC SPACE



BACK

TOP

SIDE1

FRONT

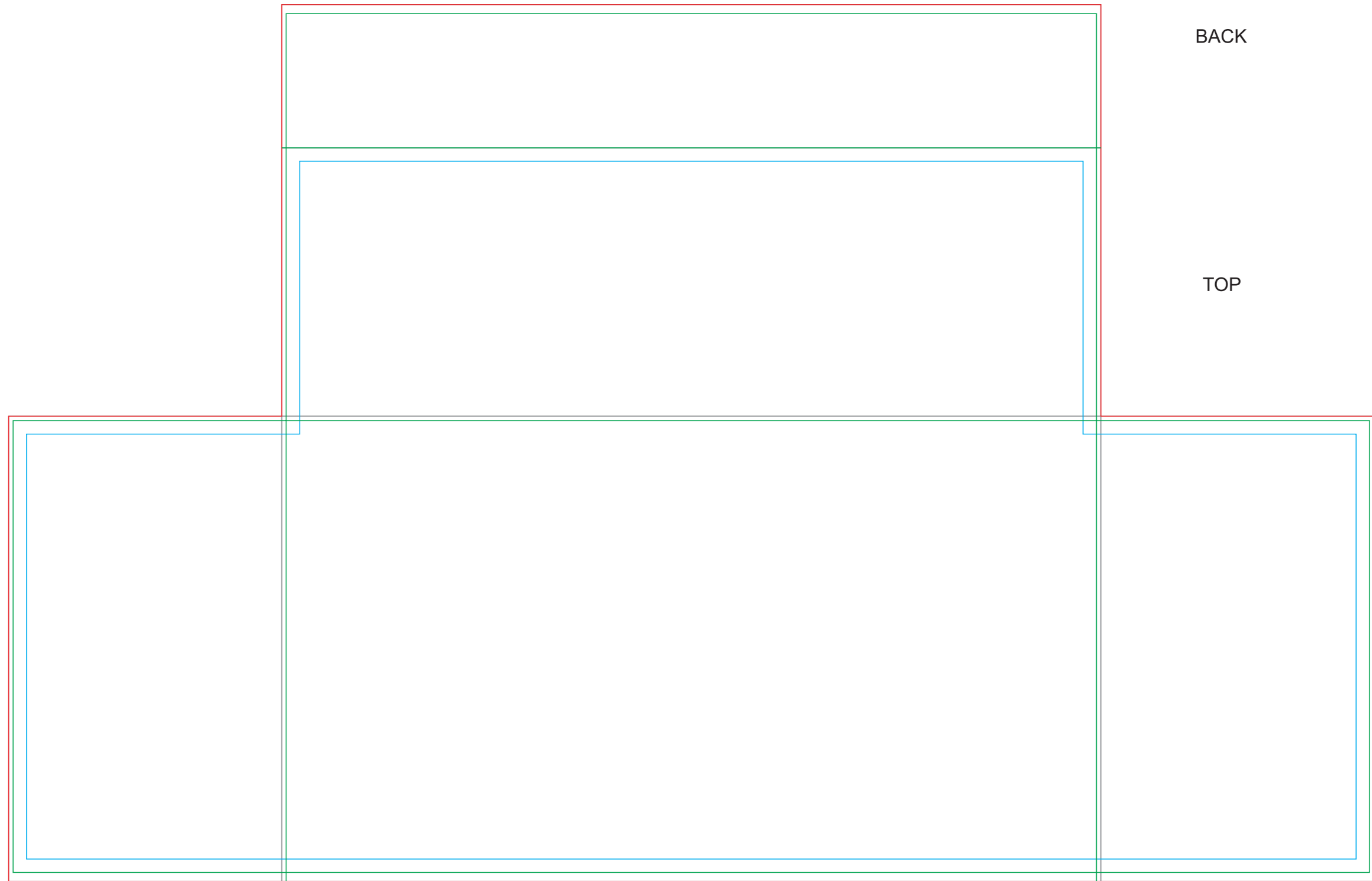
SIDE2

SOLID TABLE

Size: 60 x 180 x 101 cm

Scale 1:10

- FULL SPACE
- SEWING LINES
- BEST GRAPHIC SPACE



SIDE1

FRONT

SIDE2

BACK

TOP

SOLID TABLE

Size: 60 x 180 x 110 cm

Scale 1:10

- FULL SPACE
- SEWING LINES
- BEST GRAPHIC SPACE

